

VICO-CD®

VICO-CD®

Il nastro VICO-CD® è costituito da doppie spirali concatenate tra loro e rinforzate con traversini dritti.

Nelle tabelle alle pagine seguenti sono riportate alcune maglie caratteristiche dei nastri trasportatori VICO-CD®. Vorremmo comunque sottolineare che altre maglie ancora sono state e possono essere realizzate per rispondere a specifiche esigenze dei nostri clienti.

Riportiamo la sigla di quattro nastri trasportatori VICO-CD® e la chiave che ne permette la comprensione:

nastro trasportatore VICO-CD-W-40-80-18-18;
nastro trasportatore VICO-CD-KW-35-100-16-20-SP;
nastro trasportatore VICO-CD-W-85-250-30-42;
nastro trasportatore VICO-CD-K-65-350-25-35-CH.

The VICO-CD® belt consists of double interconnected wire spirals reinforced with straight reinforcing rods.

The tables shown on the following pages give mesh characteristics for some VICO-CD® conveyor belts. Apart from the meshes in the tables, we supply belting to meet any particular specification or needs of the client.

The following four examples of VICO-CD® conveyor belts are typical; the code key is explained below:

conveyor belt VICO-CD-W-40-80-18-18;
conveyor belt VICO-CD-KW-35-100-16-20-SP;
conveyor belt VICO-CD-W-85-250-30-42;
conveyor belt VICO-CD-K-65-350-25-35-CH.

NASTRO VICO TIPO	TIPO DI BORDO (1)	PASSO SPIRALE (a) in decimi di mm	LUCE INTERNA SPIRALI (l) in decimi di mm	DIAM. FILO SPIRALI (d) in decimi di mm	DIAM. FILO TRAVERSINI (c) in decimi di mm	(2)
BELT VICO TYPE	SSELVAGE TYPE (1)	SPIRAL WIRE PITCH (a) tenths of mm	INTERNAL SPIRAL WIRE SPACING (l) tenths of mm	SPIRAL WIRE DIA. (d) tenths of mm	REINFORCING ROD DIA. (c) tenths of mm	(2)
CD	W	40	80	18	18	—
CD	KW	35	100	16	20	SP
CD	W	85	250	30	42	—
CD	K	65	350	25	35	CH

1. I tipi di bordi che vengono comunemente realizzati per i nastri VICO-AD® sono indicati dalle lettere:

W = bordi saldati;
K = bordi rampinati.

Per illustrazioni fotografiche vi rimandiamo alla pagina 62.

2. Dopo il numero indicante il diametro del traversino si possono trovare gruppi di lettere che richiamano speciali caratteristiche del nastro. Per i nastri VICO-CD®:

CH = catene di traino ai bordi;
SP = spondine ai bordi.

Per illustrazioni fotografiche vi rimandiamo alle pagine 62, 63, 64, 65 e 66.

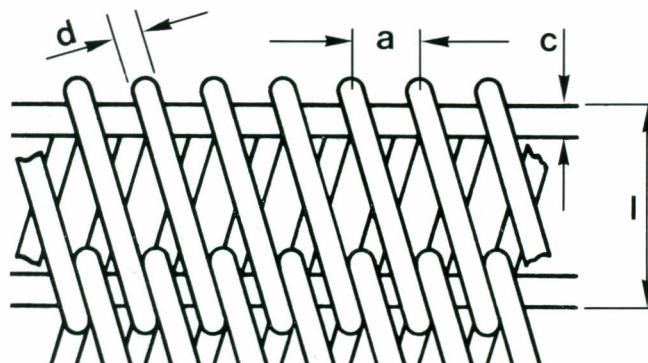
1. Most common selvages on the VICO-CD® belts are indicated by:

W = welded selvages;
K = knuckled selvages.
See photos on page 62.

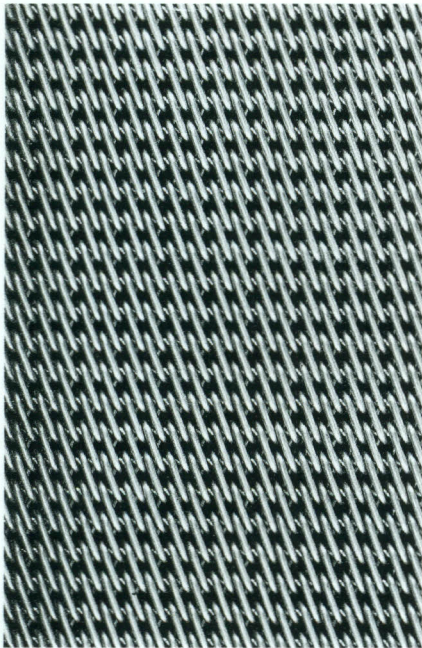
2. The letters which follow the number indicating the connector wire diameter refer to special belt characteristics. For VICO-CD® belts:

CH = chain driven belting;
SP = guard edges.
See photos on pages 62, 63, 64, 65 and 66.

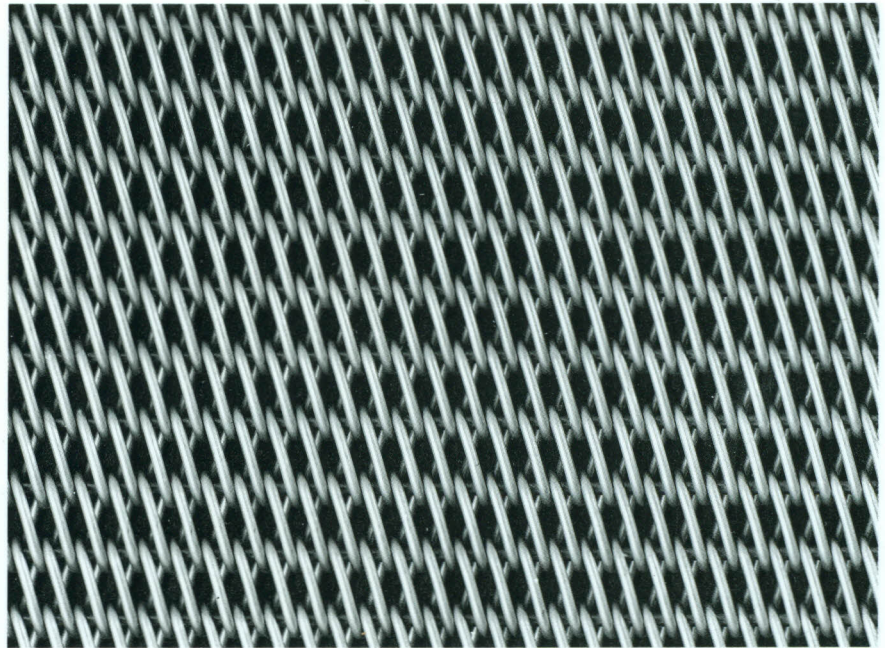
VICO-CD®



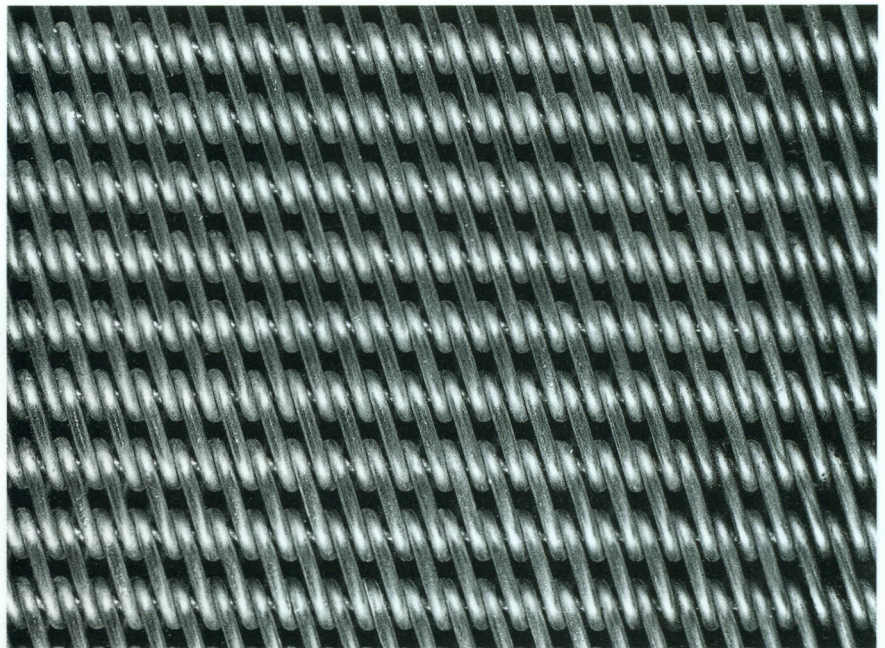
VICO-CD®	Luce della maglia mm ~	Peso kg/m ² ~	Sezione resistente mm ² /m	Max sollecitazione di lavoro kg/m di larghezza
VICO-CD®	Mesh opening mm ~	Weight kg/m ² ~	Cross sec. area mm ² /m	Max working tension kg/m of belt width
27-52-10-10	1.7 × 1.2	11.3	582	795
27-52-10-12	1.7 × 0.8	11.9	582	827
40-60-9-10	3.1 × 2.2	9.4	318	430
30-65-12-12	1.8 × 1.7	14.5	754	1280
39-67-16-16	2.3 × 0.3	18.2	1031	2358
37-73-16-16	2.1 × 0.9	21.3	1087	2315
40-80-18-18	2.2 × 0.8	22.5	1272	3180
44-80-16-16	2.8 × 1.6	15.8	914	1985
48-80-16-18	3.2 × 1.2	20	838	1770
51-90-20-20	3.1 × 1	25.2	1232	3428
35-100-16-22	1.9 × 2.4	17.5	1149	2450
44-110-16-20	2.8 × 3.8	15	914	1930
45-110-20-20	2.5 × 3	25	1396	3860
47-110-16-20	3.1 × 3.8	14.6	856	1810
50-120-21-25	2.9 × 2.8	24.8	1385	3815



CD-27-52-10-12

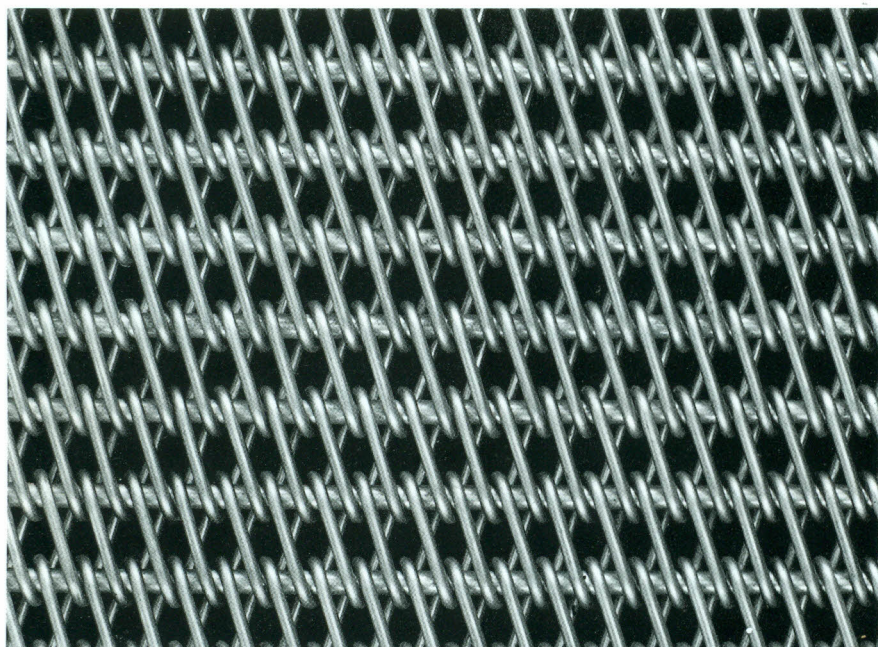


CD-44-110-16-20

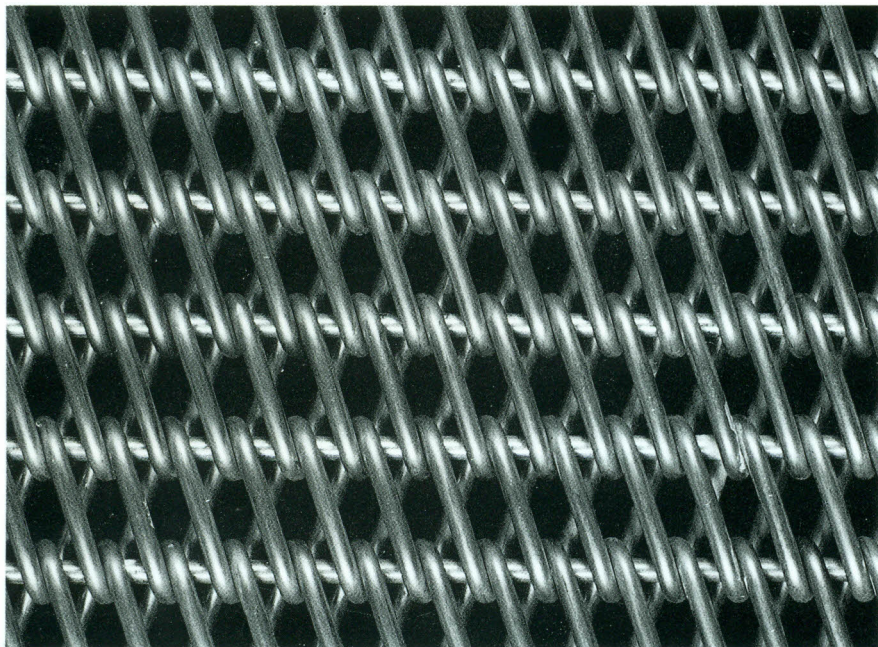


CD-50-120-21-25

VICO-CD®	Luce della maglia mm ~	Peso kg/m ² ~	Sezione resistente mm ² /m	Max sollecitazione di lavoro kg/m di larghezza
VICO-CD®	Mesh opening mm ~	Weight kg/m ² ~	Cross sec. area mm ² /m	Max working tension kg/m of belt width
60-120-20-22	4 x 3.6	18.5	1047	2900
64-130-27-34	3.7 x 0.8	35.7	1789	5580
66-145-20-34	4.6 x 3.7	21.7	952	3179
65-160-27-27	3.8 x 5.2	28.5	1762	4800
83-190-25-31	5.8 x 7.8	19.2	1183	3300
89-190-28-32	6.1 x 7	23	1384	3780
99-190-34-34	6.5 x 5.4	32	1834	5050

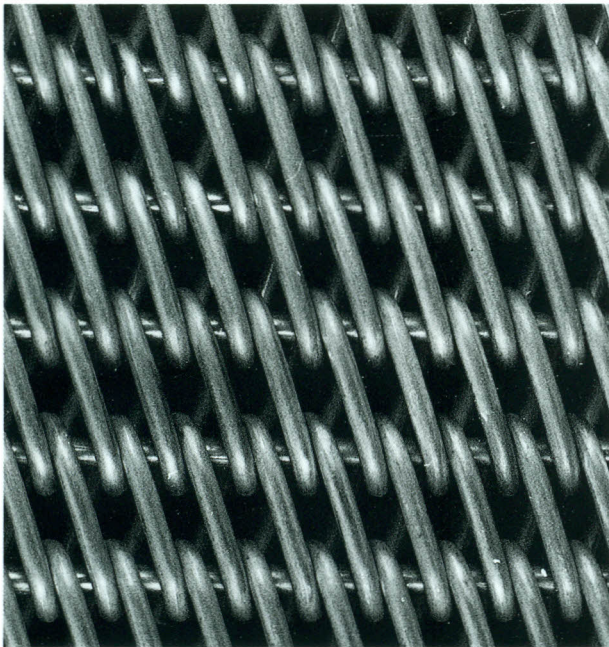


CD-66-145-20-34

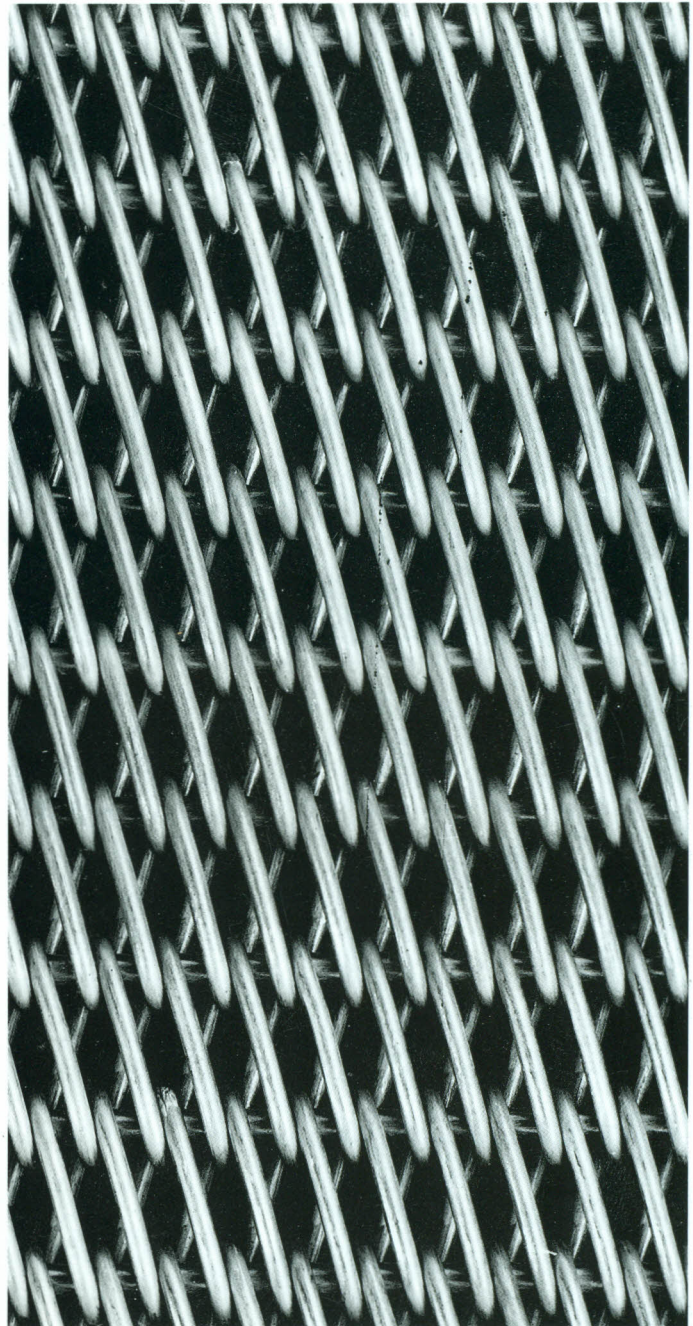


CD-83-190-28-32

VICO-CD®	Luce della maglia mm ~	Peso kg/m ² ~	Sezione resistente mm ² /m	Max sollecitazione di lavoro kg/m di larghezza
VICO-CD®	Mesh opening mm ~	Weight kg/m ² ~	Cross sec. area mm ² /m	Max working tension kg/m of belt width
85-210-30-42	5.5 × 6.6	28.5	1663	4815
85-210-32-42	5.3 × 6.2	31.9	1892	5750
110-240-34-34	7.6 × 10.4	26.6	1651	4605
85-250-28-31	5.7 × 13.2	19.7	1449	3890
85-250-28-40	5.7 × 11.4	21.5	1449	4200
85-250-30-42	5.5 × 10.6	25.7	1663	4815
100-260-37-42	6.3 × 10.2	38	2150	6020
65-350-25-35	4 × 23	28	1507	4100



CD-85-210-32-42



CD-85-250-30-42